



ТОМСКИЙ ОБЛАСТНОЙ  
КРАЕВЕДЧЕСКИЙ МУЗЕЙ  
ИМ. М.Б. ШАТИПОВА  
[tomskmuseum.ru](http://tomskmuseum.ru)

# Выставки

## Томского областного краеведческого музея

Информационный буклет

Томск 2018



# Период работы выставок на учебный 2017-2018 г.

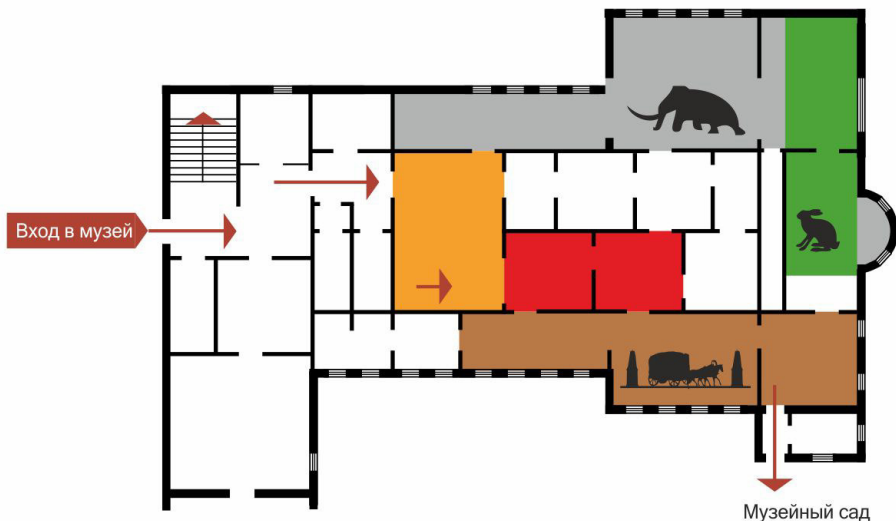
# 1

этаж

- Томский город
- Эпоха камня на территории Томско-Нарымского Приобья
- Животный мир Томской области
- Жили да были
- Великий чайный путь

учебный год

I, II, III четверти



# 2

этаж

- Контрасты Азии

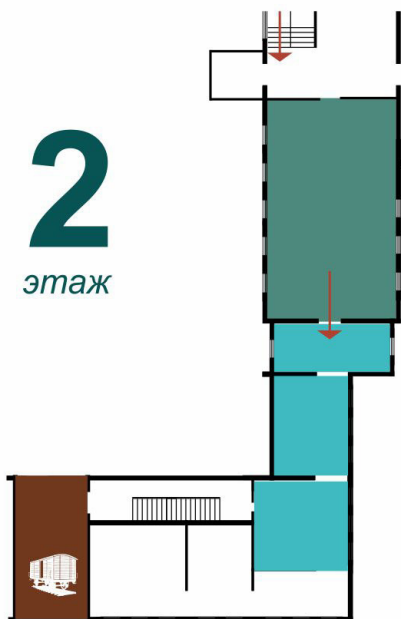
III, IV, четверти

- Под созвездием Большого Лося: тайны кулайского мироздания

учебный год

- Сибиряки вольные и невольные

учебный год





## 1

этаж



Выставка демонстрирует богатство и разнообразие сибирской фауны. Здесь можно увидеть таких ярких представителей животного мира, как медведь, волк, рысь, лиса. Также показаны и многие промысловые животные — пушные звери, болотная дичь. Значительная часть коллекции представлена различными птицами.

Часть выставки посвящена редким и исчезающим видам, занесенным в Красные Книги регионального и международного значения.



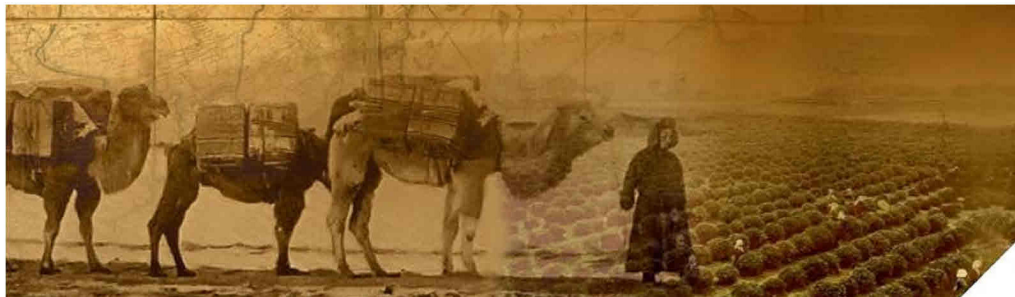
1

этаж



Интерактивная выставка «Жили да были» знакомит гостей с основами русской народной культуры. Посетители могут сесть за стол или залезть на печь и полаты, узнать о традиционном русском этикете, познакомиться с основами представлений славян о строении мира, дома и человека, о традициях русского народного костюма и его загадках.

Кроме того, любой желающий может под руководством мастера почувствовать себя ткачом, познакомиться с другими традиционными рукоделиями и ремеслами, сделать себе игрушку, оберег или сувенир на память.



1

*этаж*

«Великий чайный путь» погружает посетителей в атмосферу XVIII–XIX веков. На протяжении более 150 лет Великий сибирский тракт являлся главной транспортной артерией Российской империи, соединяющей центральную часть страны, Сибирь и Китай.

Ввиду выгодного положения на тракте Томск стал важнейшим пунктом торговли, что повлияло на экономическую и культурную жизнь города. На выставке представлена одежда, мебель, посуда, бытовая утварь XVIII–XX веков.

## Эпоха камня на территории Томско-Нарымского Приобья



1

этаж



Выставка посвящена самой древней истории томской земли — эпохе камня. Она делится на два больших и неравнозначных периода: верхний палеолит (*древнекаменный век*) и неолит (*новокаменный век*).

В древнекаменном веке (38-40 – 10 тысяч лет назад) территория современной Томской области представляла собой тундро-степи, а к её северным границам вплотную подступали ледники. В эпоху неолита (IV–III тысячелетия до н.э.) произошли настоящие революции, которые легли в основу жизнедеятельности современного человека. На выставке представлены ископаемые останки животных, обитавших на территории современной Томской области, керамика, подлинные орудия труда каменного века, помогавшие древнему человеку выжить в суровых условиях Сибири.





1

этаж



Выставка посвящена самым ранним периодам истории города, 15-ой русской крепости на территории Сибири. О военном значении города-крепости свидетельствуют подлинное оружие и доспехи XVII–XVIII вв., а макет крепости со всей очевидностью демонстрирует не только особенности военно-крепостной архитектуры того времени, но и выбор наиболее безопасного места.

Археологические материалы: строительно-отделочные материалы, разнообразные предметы домашнего обихода, монеты — «чешуйки» и пр. — представляют довольно широкую картину жизни города.



2

этаж



Выставка представляет собой мультимедийную и аудиовизуальную инсталляцию. На выставке воссоздан вагон-теплушка («*столыпинский вагон*»), в котором семьи переселенцев проделывали долгий путь в Сибирь.

Это «выставка-погружение» в историю и бытность тех лет, здесь представлены личные вещи, предметы интерьера жилищ, орудия труда, сохранившиеся в семьях-переселенцев. Звуковое сопровождение создаёт на выставке особую атмосферу сопереживания и восприятия. Те условия, в которых переселенцы начинали новую жизнь, поражают современного человека, избалованного благами цивилизации. То, что эти люди не только выжили, прижились на новом месте, но и значительно повлияли на развитие региона, вызывает уважение к ним.

Сайт проекта: [сибиряки.онлайн](http://сибиряки.онлайн)



## Под созвездием Большого Лося: тайны кулайского мироздания



2

этаж



Выставка рассказывает об одной из самых ярких страниц древней истории Томской земли — жизни кулайской археологической культуры, которая возникла на территории Среднего и Нижнего Приобья в V в. до н.э. и распространилась по всей Западной Сибири к V в. н.э.

Сегодня кулайское оружие, бронзовые наконечники стрел, а также уникальное культовое бронзовое литьё известны всему сообществу археологов и является брендом Томской области. В бронзовых фигурках изображены таёжные обитатели, персонажи мифов и легенд кулайцев, к которым обращали свои мольбы древние сибиряки раннего железного века. В этом культовом литье, которое до сих пор вдохновляет художников, зашифрованы представления кулайцев о мире, раскинувшемся под созвездием Большого Лося.



2

этаж



Томский областной краеведческий музей обладает одной из самых богатых Восточных коллекций Западной Сибири, в которую входят предметы искусства (фарфор, мебель, статуэтки, картины и пр.), быта и культа (буддизм, даосизм, синтоизм). На выставке вы сможете ознакомиться с удивительной культурой и историей Азии, а также с жизнью российских востоковедов – Потанина Г.Н., Адрианова А.В., Полумордвинова М.А. и других.



**пр. Ленина, 75**

т./ф: +7 (3822) **51-29-35**

*администратор*

**Время работы:**



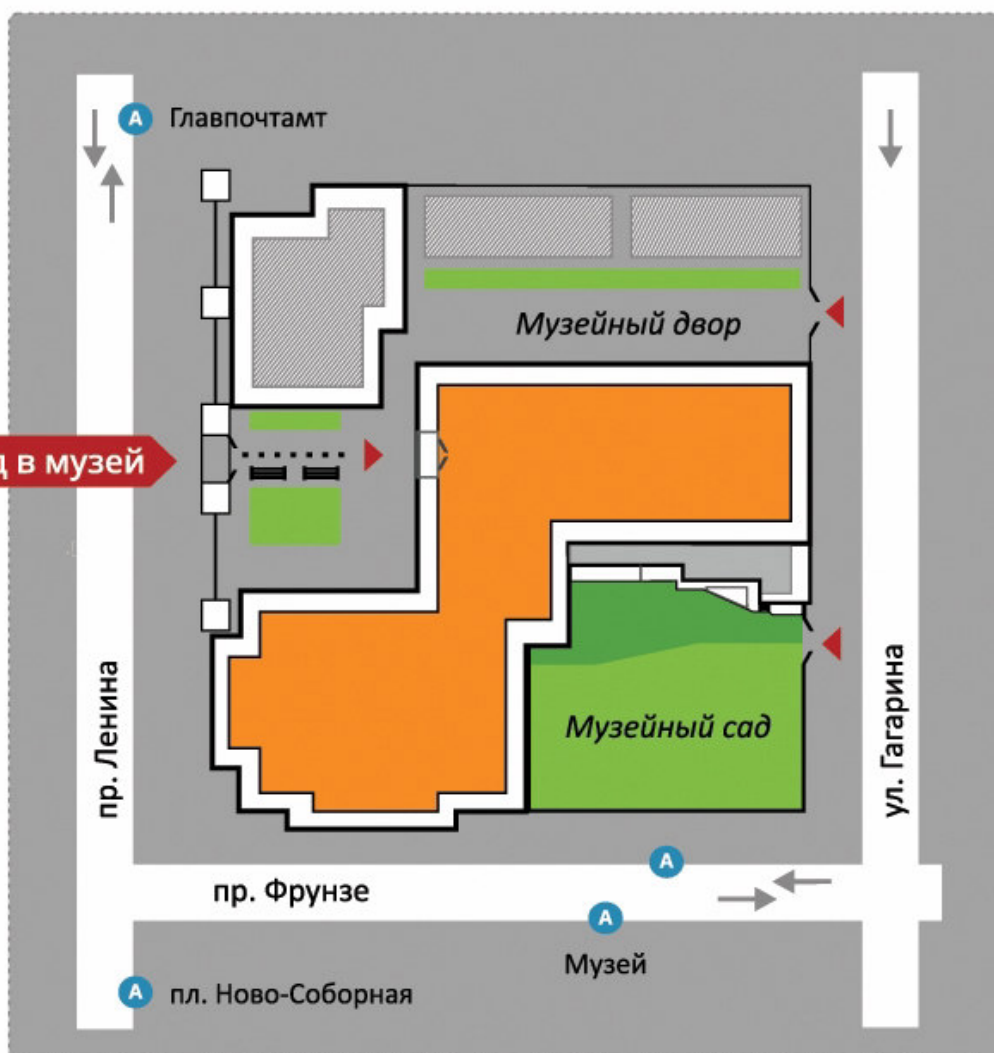
**Пн: выходной**

**Вт—Вс:**

**10:00—18:00**

[TomskMuseum.ru](http://TomskMuseum.ru)

**Вход в музей**



## На сайте музея

*Преподавателям  
и учащимся*

[TomskMuseum.ru/p/yp/](http://TomskMuseum.ru/p/yp/)

## Музейная учительская

*Специальные группы для педагогов в социальных сетях, желающих разнообразить учебный процесс вместе с нашим музеем:*



[TokmSchool](https://vk.com/TokmSchool)



[group/TokmSchool](https://ok.ru/group/TokmSchool)

Телефон для справок:  
8 (3822) **51-04-08**

[tokm@tomskmuseum.ru](mailto:tokm@tomskmuseum.ru)

**Присоединяйтесь к нам в группах  
«Томский областной краеведческий музей»**



[TomskMuseum](https://vk.com/TomskMuseum)



[TomskMuseum](https://ok.ru/TomskMuseum)



[TOKM2012](https://www.facebook.com/TOKM2012)



[#Tomsk\\_Museum](https://www.instagram.com/Tomsk_Museum)